

Cassidy
BOUTIQUE

HIGH - MAX & MOI
VENTCOUVERT - D. EXTERIOR

11 rue de Mittelbach - MULHOUSE



SOLIDARITÉ

Dans les coulisses de la Croix-Rouge, un jour de distribution alimentaire

Photo L'Alsace/Anne Duceillier

Page 23



TENNIS

Demi-finales du tournoi d'Altkirch ce samedi

Photo L'Alsace/Jean-Michel Hell

Page 25



EXPOSITION

Les nus de Mado Gross s'exposent à la Galerie 21 à Altkirch

Photo L'Alsace/Françoise Itamar

Page 25

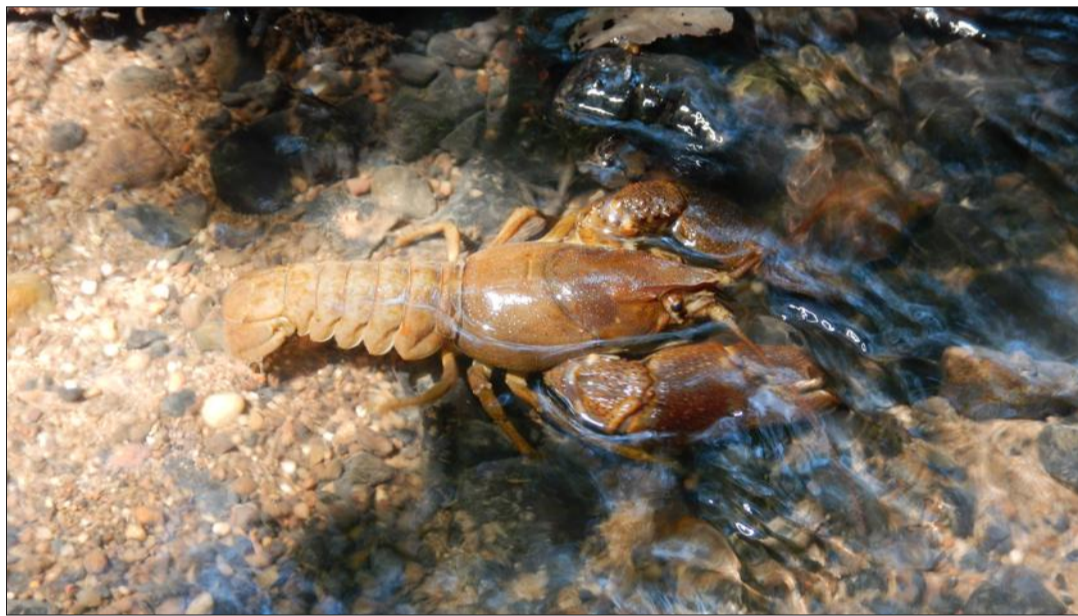
ENVIRONNEMENT

Le « Sundgau secret » des écrevisses

C'est un signe qui ne trompe pas quant à la bonne qualité de l'eau de la Largue : les espèces locales d'écrevisses, dont la très discrète écrevisse à pattes blanches, repeuplent doucement le cours d'eau. Un vivier qu'il s'agit maintenant de préserver...

Textes : Vivian Millet

On connaissait l'écrevisse à pattes rouges, dont la découverte, il y a quelques années, témoignait déjà d'une sérieuse amélioration de la qualité de l'eau de la Largue. Cette année, c'est sa cousine à pattes blanches ou pieds blancs - de son nom savant austropotamobius palipes - qui a été observée dans le cours d'eau. Comme les autres espèces d'écrevisses autochtones, ce vrai petit homard d'eau douce est devenu de plus en plus rare au fil des ans à travers l'Europe de l'Ouest, victime à la fois de la dégradation de la qualité de l'eau et de la pêche intensive, voire du braconnage. Sans oublier la redoutable concurrence des espèces introduites comme l'écrevisse exotique américaine, porteuse d'une peste qui avait littéralement décimé les populations d'écrevisses à pattes blanches dans la Lucelle, il y a deux ans.



Elle est un indicateur de la bonne santé des cours d'eau : l'écrevisse à pattes blanches. Cette espèce protégée semble avoir repris ses droits dans la Largue, preuve que les efforts pour améliorer la qualité du cours d'eau portent leurs fruits.

DR

Espèce sentinelle

« L'écrevisse à pattes blanches était considérée jusque-là comme absente du secteur », note Cyril Breton, animateur Natura 2000 au Smarl, le Syndicat mixte pour l'aménagement et la renaturation du bassin-versant de la Largue et du secteur de Montreux. L'an dernier, les recherches d'écrevisses autochtones menées sur le bassin-versant

n'avaient rien donné. « Cette année, j'en ai trouvé ! » Un travail de patience et de persévérance pour Cyril Breton, qui a finalement identifié six populations d'écrevisses au fil de la Largue, dont un bon nombre de spécimens à pattes blanches. Avec des individus qui atteignent parfois une dizaine de centimètres. Un nouvel indicateur de la (très) bonne santé du cours d'eau. Car l'écrevisse à pattes blanches est

considérée comme une « espèce sentinelle », synonyme d'excellente qualité environnementale.

Reste à préserver ce vivier pour permettre aux populations d'en reprendre pleinement possession. D'abord en protégeant les écrevisses de toute interférence humaine. Et non, on ne vous dira pas de quel côté de la vallée de la Largue l'écrevisse traîne ses pinces. « On garde les lieux secrets », explique le président du Smarl, Dany Dietmann. Car « il suffit de pas grand-chose pour perturber les milieux ». Même pour leurs observations sur le terrain, les salariés du Smarl doivent prendre « un maximum de précautions ».

D'autres locataires...

Si les écrevisses illustrent bien les réussites du Smarl en termes de reconquête de la qualité de l'eau (efforts d'assainissement, travaux d'aménagement et de renaturation, suppression des désherbants, travail de concert avec la profession agricole, etc.), d'autres espèces reviennent en force, suivies de près

par le syndicat : chabot, vairon, spirilin, cincle plongeur et autres moules d'eau douce de type unio crassus, ce fameux mollusque protégé, récemment repéré dans la moitié aval de la Largue et dont les coquilles, déjà retrouvées en 2012 dans l'Elbachlein, avaient alourdi la facture de la déviation de Retzwiller.

Les chauves-souris sont elles aussi observées avec beaucoup d'attention par le Smarl. Des colonies ont été découvertes un peu partout sur le bassin-versant, signe d'un écosystème en bon équilibre. Mais certaines espèces exogènes ou nuisibles demeurent au fil de la Largue. Notamment dans le domaine floral, avec la toxique berce du Caucase ou le très envahissant sumac amaranthe.

Les efforts de préservation doivent se poursuivre, pour le Smarl, qui mise plus que jamais sur le travail de terrain. Connaître et observer pour mieux protéger, c'est le credo de ce qui fut, en 1992, le premier syndicat de bassin-versant créé en France.

Un étang de Seppois bientôt rayé de la carte



Cet étang de pêche de Seppois-le-Haut va être vidé et transformé en zone inondable. Un chantier inédit pour la prévention des crues.

DR

Au Smarl, « on préfère parler d'optimisation des inondations que de lutte contre les crues. L'objectif est plutôt de reconquérir des zones », explique le président, Dany Dietmann.

Pionnier dans le domaine de la prévention des inondations, le syndicat va participer à un projet inédit dans la commune de Seppois-le-Haut : la suppression d'un étang de pêche et sa transformation en zone inondable. Objectif : en finir avec ce qui reste un sérieux « point noir » de l'écoulement des crues dans un secteur où se côtoient la Largue, le Grumbach et le Dorfbach, juste en amont de l'agglomération seppoisienne. Pour le Smarl, il s'agit désormais de chercher de nouvelles zones d'expansion des rivières en cas de crue. Pour le coup, la commune de Seppois-le-Haut a osé franchir un sacré pas : le bail de l'association de pêche, qui loue le site, ne sera pas

renouvelé et l'étang communal, situé près du Grumbach, devrait tout bonnement être rayé de la carte d'ici la fin d'année 2016. Le chantier fera l'objet d'une co-maîtrise d'ouvrage entre le Smarl et la municipalité. Les digues devront être rabaissées pour permettre à l'eau de la rivière - 5000 m³ au bas mot - d'envahir le terrain en cas de crue.

L'idée est aussi de faire de cet espace une zone humide propice au retour de la biodiversité, qui aura également un intérêt pédagogique pour les scolaires. Présenté comme innovant, le projet a aussi l'avantage d'être peu onéreux : alors qu'un bassin d'orage comme celui de Bisel représente la bagatelle de 500 000 € d'investissements, la suppression de l'étang de Seppois coûtera dix fois moins cher, à peine 50 000 €. Le projet sera subventionné à hauteur de 80 % par l'Agence de l'eau, le reste étant partagé entre la commune et le Smarl.

Le Smarl appelé à évoluer

C'est l'un des nombreux impacts de la fameuse réforme territoriale, avec les redistributions de compétences prévues par les lois NOTRe (Nouvelle organisation territoriale de la République) et Maptam (Modernisation de l'action publique territoriale et d'affirmation des métropoles). Des sigles quelque peu pompeux, mais qui pourraient augurer d'une petite révolution pour le Smarl, qui a déjà l'avantage de fédérer les 58 communes de tout le bassin-versant en couvrant un territoire de 300 km² pour un linéaire de rivières de 160 km. Vos le savoir-faire du syndicat et les défis qu'il a déjà relevés ces vingt dernières années, qui d'autre que lui est mieux placé pour assurer la nouvelle mission de Gestion des milieux aquatiques et de prévention des inondations (Gemapi) ? Dans le contexte de grand chambardement des collectivités locales, le Smarl est décidé à poursuivre son travail. Il devrait lancer sa mue administrative en Établissement public d'aménagement et de gestion des eaux (Epage). Un sigle de plus, mais des actions à la clé.

Le chiffre

2 %

La bonne représentation, dans la Largue, d'espèces animales typiques de cours d'eau est une conséquence directe des nombreuses actions entreprises depuis vingt ans pour la renaturation et l'oxygénation de la rivière.

Entre 1993 et 2014, les espèces des étangs et autres spécimens « exotiques » - qui n'ont pour ainsi dire rien à faire en rivière - sont ainsi passées de 88 % à seulement 2 %.

La pêche électrique réalisée l'an dernier avec l'Onema (Office national l'eau et des milieux aquatiques) a permis de recenser 98 % d'espèces de rivières - chabots et autres lamproies de Planer notamment - contre seulement 12 % il y a une vingtaine d'années. « La population de rivière est de retour et elle est correctement installée », confirme le riviériste du syndicat mixte, Hugo Lienert.

H by QDB

COLMAR ORIGINALS

607836500

COUR DES MARÉCHAUX - MULHOUSE - 03 89 45 30 53

france literie

C'EST MAINTENANT OU JAMAIS!
DU 16 OCTOBRE AU 14 NOVEMBRE

20% DE VOTRE FAUTEUIL OFFERT*

Stressless by Ekornes

THE INNOVATORS OF COMFORT™

500304700

Offre valable sur toute la gamme de fauteuils dans 9 coloris de cuir

PROFITEZ ÉGALEMENT D'OFFRES SPÉCIALES SUR LES CANAPÉS

Fabriqués en Norvège depuis 1974

*Offre non cumulable, voir conditions en magasin

www.stressless.fr

13, rue de Sultz WITTENHEIM